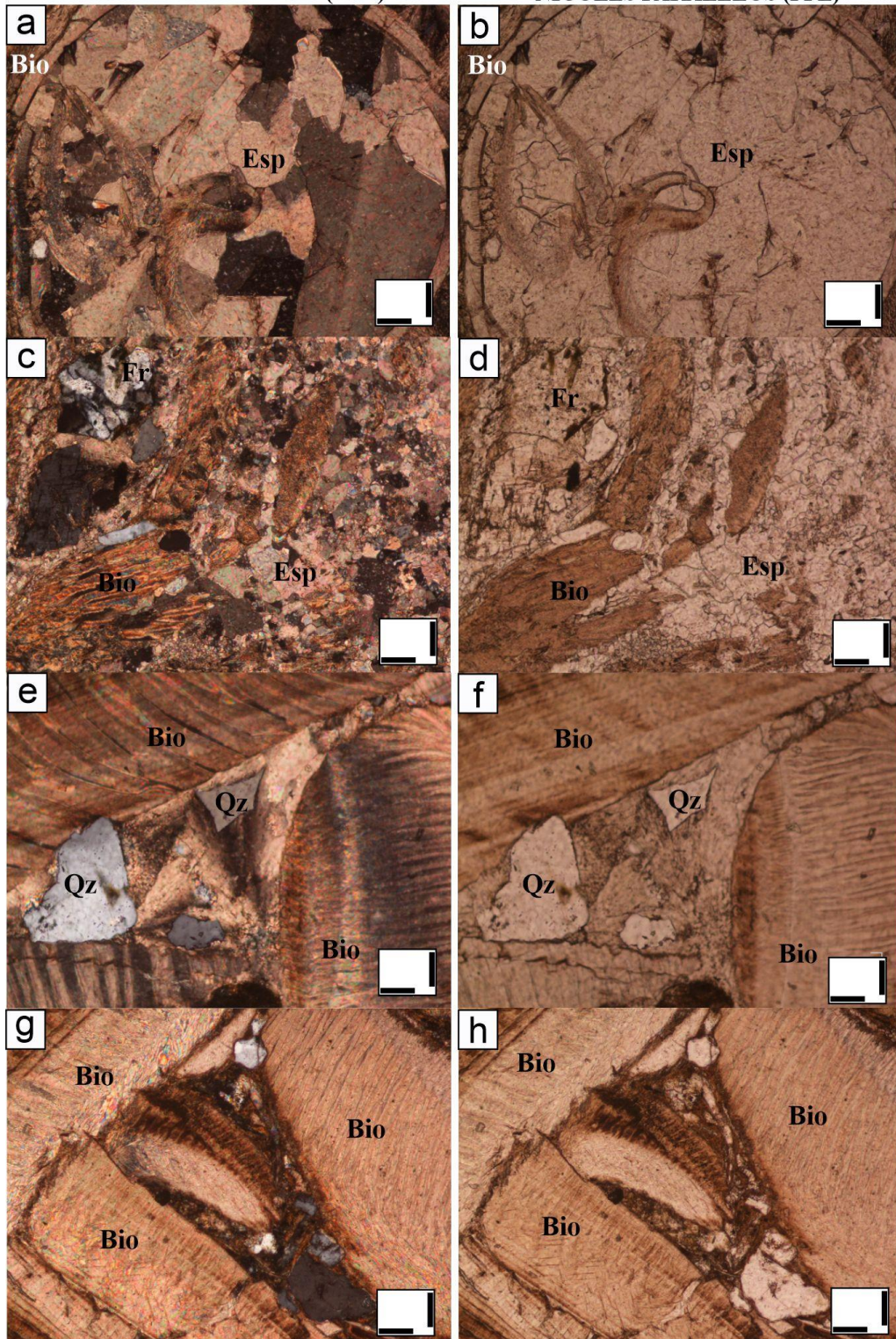


## Apéndice B

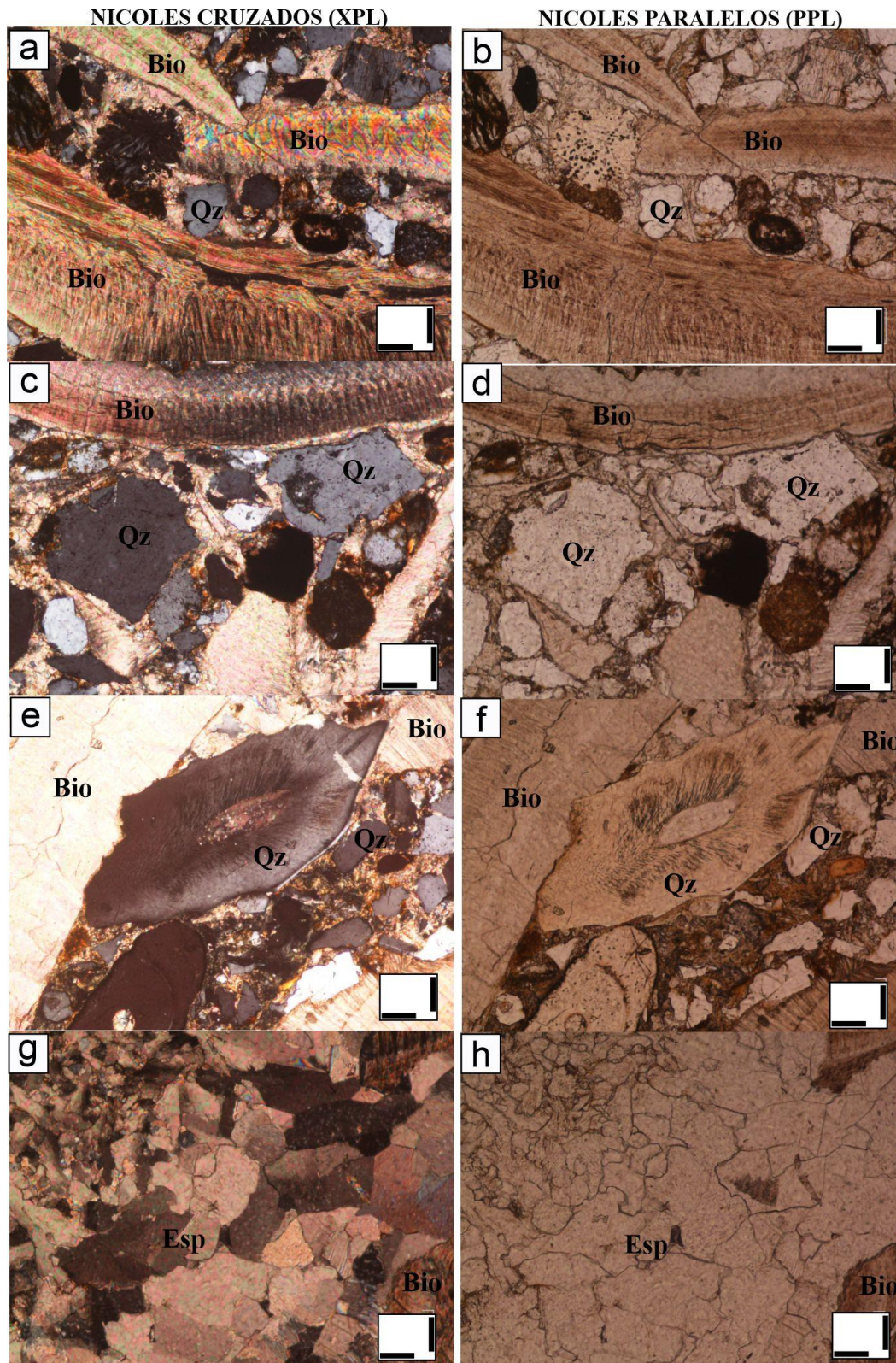
NICOLES CRUZADOS (XPL)

NICOLES PARALELOS (PPL)



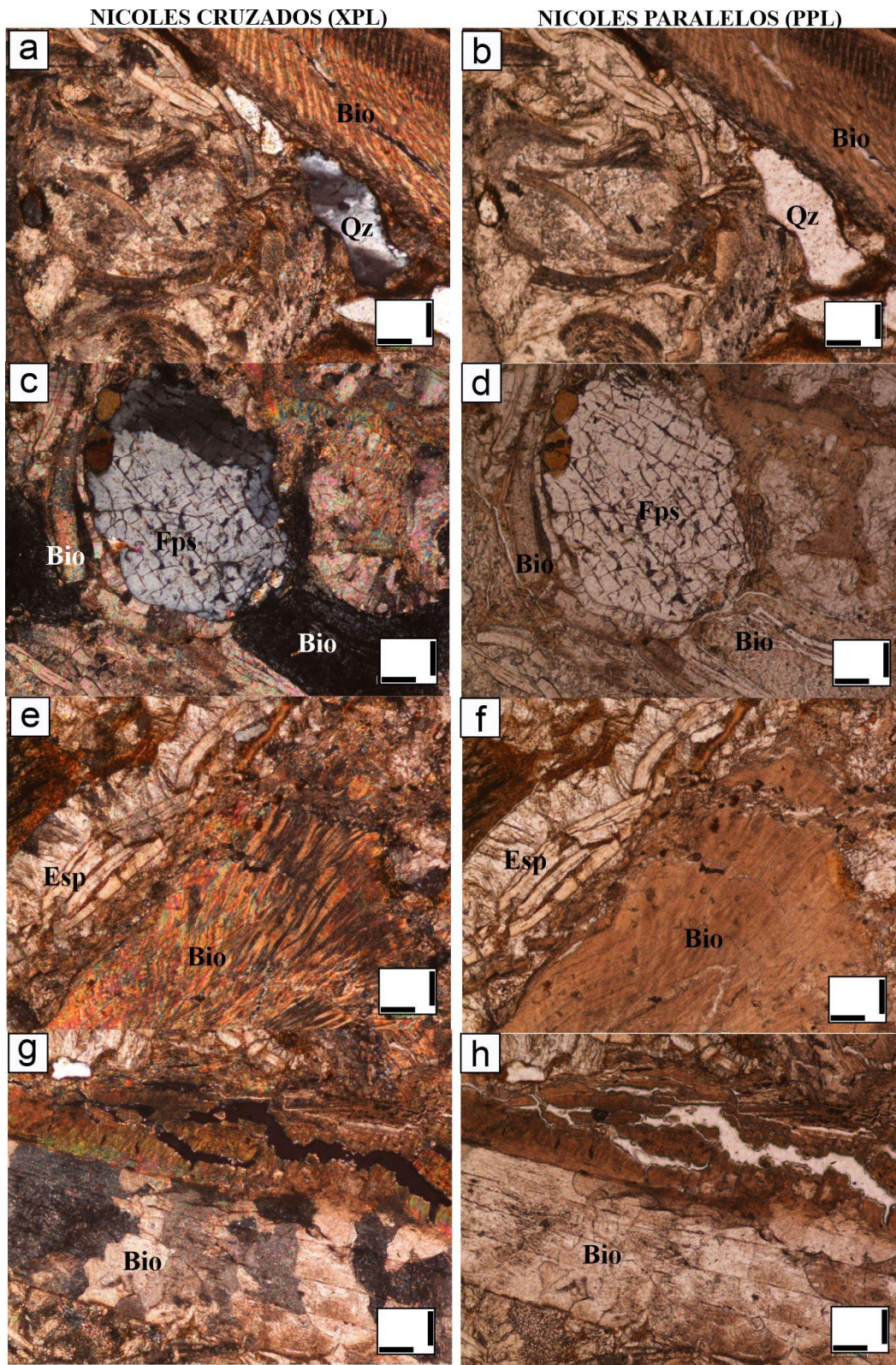
Nota: Imágenes en 10 X de la muestra ECR-7b-P. Bio=Bioclasto, Qz=Cuarzo, Fr=Fragmento de Roca, Esp=Esparita.





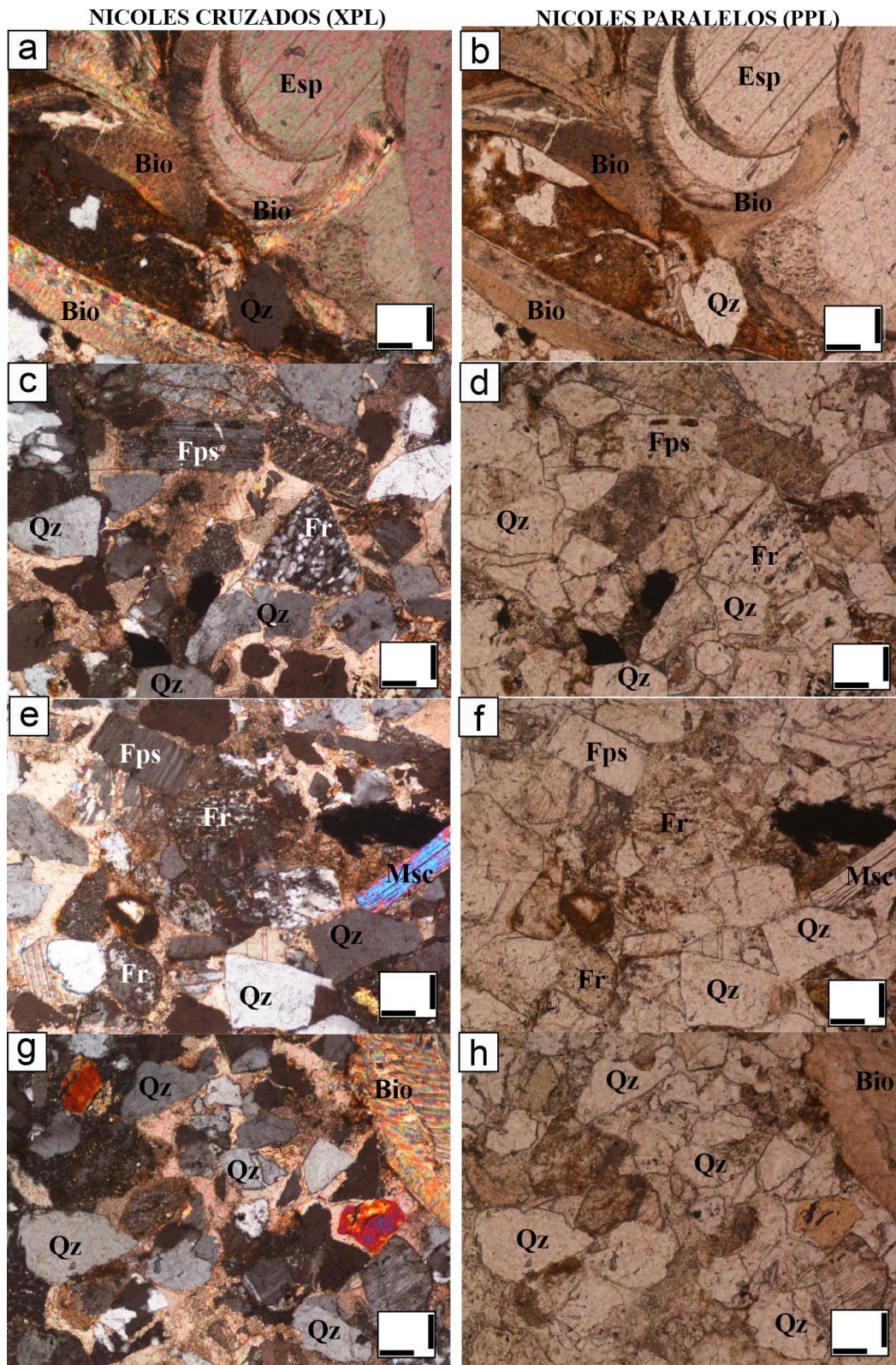
Nota: Imágenes en 10 X de la muestra ECR-9b-P. Bio=Bioclasto, Qz=Cuarzo, Fr=Fragmento de Roca, Esp=Esparita.





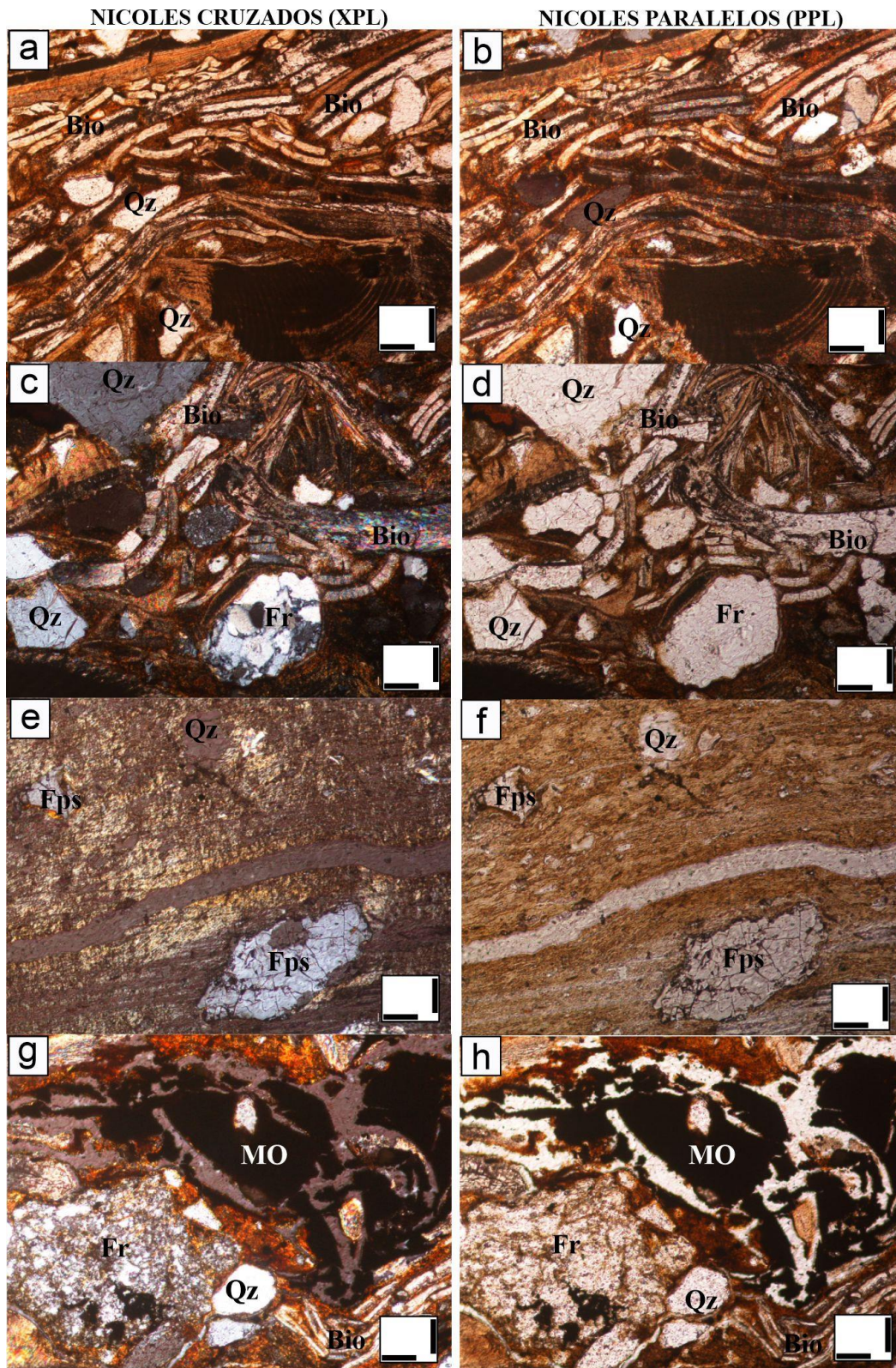
Nota: Imágenes en 10 X de la muestra ECR-12b-P. Bio=Bioclasto, Qz=Cuarzo, Fr=Fragmento de Roca, Fps=Feldespato.





Nota: Imágenes en 10 X de la muestra ECR-13b-P. Bio=Bioclasto, Qz=Cuarzo, Fr=Fragmento de Roca, Msc=Moscovita.





Nota: Imágenes en 10 X de la muestra ECR-18-P. Bio=Bioclasto, Qz=Cuarzo, Fr=Fragmento de Roca, MO=Materia Organica.